

# ICON BAY

RESIDENCES



Desarrollado por:



# Master Plan

## *Cap Cana*

1. PUNTA ESPADA GOLF COURSE
2. LOS ESTABLOS
3. SCAPE PARK
4. LAS IGUANAS GOLF COURSE
5. GREEN VILLAGE
6. JUANILLO BEACH
7. FISHING LODGE
8. EL DORADO PARK
9. MARINA
10. API BEACH



# Ubicación



**ICON BAY**  
RESIDENCES



05  
MINS

Punta Espada  
Golf & Club



06  
MINS

Los Establos



06  
MINS

Playa Juanillo



14  
MINS

Playa API



11  
MINS

Maria  
Cap Cana



07  
MINS

Green Village Plaza



13  
MINS

Fishing Lodge



17  
MINS

Blue Mall  
Punta Cana



20  
MINS

Aeropuerto  
Internacional  
Punta Cana



8  
MINS

Scape Park



10  
MINS

EL Dorado Park

## Driving Range Condos en Las Iguanas Golf Residences - Cap Cana

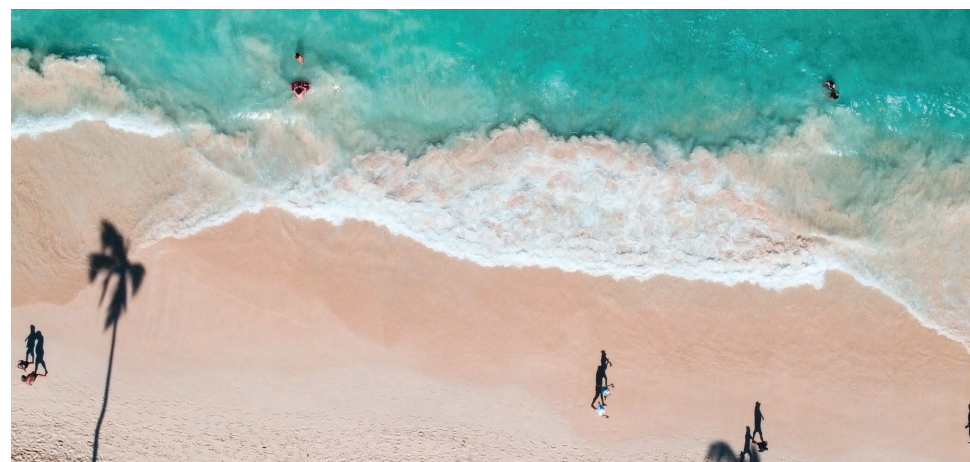
50% de descuento en la membresía del campo de golf de las Iguanas. Dichos beneficios son válidos por un (1) año a partir de la entrega del inmueble.



Situado en el corazón de Cap Cana - Ciudad Destino, este impresionante edificio de 6 pisos alberga lujosas residencias que brindan amplias vistas al mar y al horizonte, rodeadas de exuberantes jardines y terrazas privadas. Con más de 3,448 m<sup>2</sup> de área total, los residentes pueden disfrutar al máximo de cada momento en Punta Cana.



Todas las imágenes y renders son ilustrativos y están sujetos a cambios sin previo aviso.



Todas las imágenes y renders son ilustrativos  
y están sujetos a cambios sin previo aviso.

# LA UBICACIÓN *Paradisíaca Perfecta*

Con una ubicación privilegiada con vista al mar,  
Icon Bay Residences está situado cerca de las playas  
de arena blanca y las aguas cristalinas de Cap Cana.

Las Iguanas  
Golf Residences





Cap Cana, un destino urbano en el corazón del Caribe, situado en la costa este de la República Dominicana. Este exclusivo enclave turístico, inmobiliario y hotelero se distingue como uno de los más destacados del Caribe.

Cap Cana ofrece una amplia gama de comodidades para tu disfrute.





Punta Cana se destaca como el segundo destino turístico más solicitado en América Latina, superando a todas las demás ciudades en la región del Caribe en términos de llegadas de visitantes.

# AMENIDADES: *Golf*

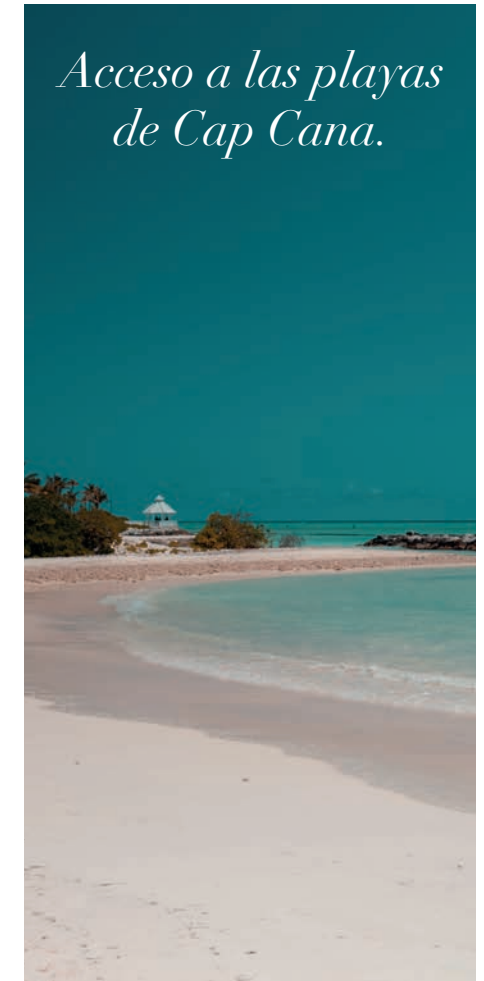
## PUNTA ESPADA GOLF & CLUB

---

Clasificado como el destino principal en todo el Caribe y México, con 18 hoyos que ofrecen vistas inigualables al frente del mar.



# AMENIDADES: *Cap Cana*



A solo unos pasos de las playas de arena blanca más exclusivas de Cap Cana, con aguas cristalinas, estas son las más distinguidas de la zona. Y un sin número de amenidades para el disfrute de todos los propietarios en Icon Bay Luxury Residences dentro de la Ciudad Destino, Cap Cana.

# UN PASO DENTRO *de tu oasis privado*

Una impresionante entrada conduce a una piscina semi-olímpica rodeada de paisajes.  
Un conserje te dará la bienvenida a este paraíso extraordinario.

Todas las imágenes y renders son ilustrativos y están sujetos a cambios sin previo aviso.  
El mobiliario y la decoración no están incluidos y se ofrecen como extras opcionales.



Diseñado por Sacovex Developers, el emblemático estudio responsable de numerosas villas residenciales de lujo y edificios en toda Cap Cana y España. Sacovex Developers cuenta con más de 12 años de experiencia en Cap Cana y más de 30 años en España.


Todas las imágenes y renders son ilustrativos y están sujetos a cambios sin previo aviso.

Todas las imágenes y renders son ilustrativos  
y están sujetos a cambios sin previo aviso.

# *El Edificio*



El proyecto fusiona armoniosamente elementos contemporáneos con estéticas inspiradas en la naturaleza, dando como resultado una combinación de espacios bien iluminados y una elegancia europea inconfundible. Su diseño se fundamenta en líneas horizontales, fundamentales para fomentar un sentido de equilibrio, innovación y una conexión fluida con el entorno natural.

An aerial rendering of a modern residential complex. The central focus is a large, U-shaped building with a white facade and vertical wood slat accents. The building features multiple levels of balconies and a central courtyard area with a swimming pool and lounge furniture. The surrounding landscape includes lush greenery, palm trees, and other buildings with orange-tiled roofs. In the background, a body of water is visible under a blue sky with scattered clouds.

Icon Bay Luxury Residences incluye un estacionamiento soterrado y consta de seis pisos de altura, con un área central dedicada a una piscina semiolímpica, bar, y una zona de recepción. Además, cuenta con comodidades en la azotea, que incluyen una piscina infinita y un bar. Su diseño en forma de 'U' no solo optimiza las vistas panorámicas desde cada apartamento, sino que también maximiza la utilidad del terreno.

Todas las imágenes y renders son ilustrativos y están sujetos a cambios sin previo aviso.

# ESTILO DE VIDA *en Icon Bay*



La cuidadosa progresión de comodidades y servicios comienza en el vestíbulo y abarca diferentes niveles de experiencias tanto en interiores como en exteriores para el bienestar y el entretenimiento.

Todas las imágenes y renders son ilustrativos y están sujetos a cambios sin previo aviso.



GIMNASIO



PISCINA SEMI-OLÍMPICA



Todas las imágenes y renders son ilustrativos y están sujetos a cambios sin previo aviso.



ESPACIO  
CO-WORKING



PARQUEO  
VISITANTES



PISCINA  
SEMI-OLÍMPICA



PISCINA  
INFINITA



ZONA DE  
JUEGOS



LOBBY



BAR



SALA DE  
PELICULAS



GIMNASIO



Todas las imágenes y renders son ilustrativos  
y están sujetos a cambios sin previo aviso.



Todas las imágenes y renders son ilustrativos  
y están sujetos a cambios sin previo aviso.

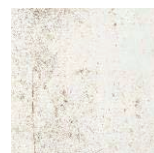
# RESIDENCIAS



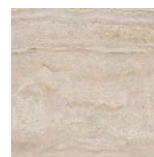
Escanea el código QR  
Recorrido virtual en 360°



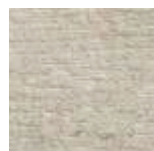
Todas las imágenes y renders son ilustrativos y están sujetos a cambios sin previo aviso.  
El mobiliario y la decoración no están incluidos y se ofrecen como extras opcionales.



Alicatados: Fresco Beige



Encimeras: Porcelánico Travertino  
Natural Espesor: 2 cm



Muro de fondo: Porcelánico  
Travertino Rigato  
120 x 60 cm

Todas las residencias cuentan con interiores acogedores y contemporáneos que combinan perfectamente funcionalidad, calidad y estilo. Es la meticulosa atención al detalle lo que realmente distingue a estas viviendas: piedra importada de lujo y acabados personalizados.

Todas las imágenes y renders son ilustrativos y están sujetos a cambios sin previo aviso.  
El mobiliario y la decoración no están incluidos y se ofrecen como extras opcionales.

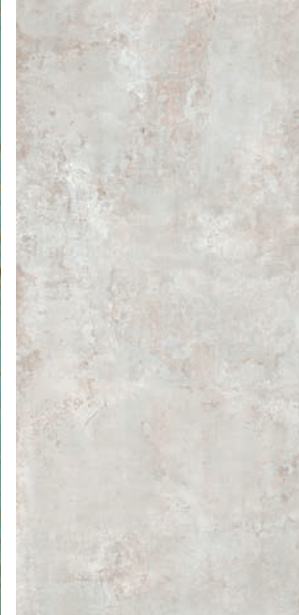
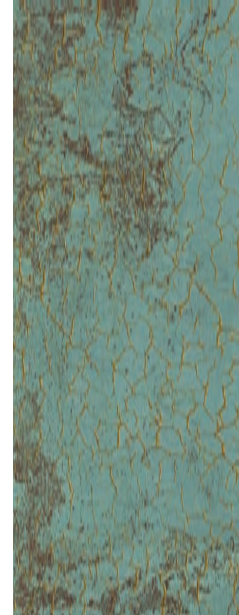
Todas las imágenes y renders son ilustrativos y están sujetos a cambios sin previo aviso.  
El mobiliario y la decoración no están incluidos y se ofrecen como extras opcionales.



Los diseños de concepto abierto se complementan con ventanales de piso a techo que enmarcan impresionantes vistas al océano y al horizonte, creando la sensación de estar en tu propio pedazo de paraíso privado.

# INTERIORES

*que se sienten como en casa.*



Los apartamentos cuentan con línea blanca completa.

**TIPOLOGÍAS DE**  
*ICON BAY*



# Planta Lobby



Todas las imágenes y renders son ilustrativos y están sujetos a cambios sin previo aviso.  
El mobiliario y la decoración no están incluidos y se ofrecen como extras opcionales.

# 1 Habitación

1 Habitación

1.5 Baños

1 Parqueo (12.5 m<sup>2</sup>)

Locker (Disponible a la Venta)

Interior: 65.36 m<sup>2</sup>

Hasta: 85 m<sup>2</sup>

Interior: 703.56 ft<sup>2</sup>

Hasta: 914.93 ft<sup>2</sup>

Exterior: 5.82 m<sup>2</sup>

Hasta: 34.48 m<sup>2</sup>

Exterior: 62.64 ft<sup>2</sup>

Hasta: 371.05 ft<sup>2</sup>



\*No cuenta con family room ni habitación de servicio

Todas las imágenes y renders son ilustrativos y están sujetos a cambios sin previo aviso.  
El mobiliario y la decoración no están incluidos y se ofrecen como extras opcionales.

# 1 Habitación + Family Room

1 Habitación

Family Room

1.5 Baños

1 Parqueo (12.5 m<sup>2</sup>)

1 Locker (Disponible para la Venta)

Interior: 97.18 m<sup>2</sup>

Exterior: 13.89 m<sup>2</sup>

Interior: 1,045.7 ft<sup>2</sup>

Exterior: 149.5 ft<sup>2</sup>



Todas las imágenes y renders son ilustrativos y están sujetos a cambios sin previo aviso.  
El mobiliario y la decoración no están incluidos y se ofrecen como extras opcionales.



\*No cuenta con Family Room  
ni habitación de servicio

Interior: 106.15 m<sup>2</sup> & 119.15 m<sup>2</sup>

Exterior: 13.59 m<sup>2</sup>

Hasta: 29.54 m<sup>2</sup>

2 Habitaciones

2.5 Baños

1 Parqueo (12.5 m<sup>2</sup>)

1 Locker (Disponible a la venta)

Interior: 1,142.2 ft<sup>2</sup> & 1,282.1 ft<sup>2</sup>

Exterior: 146.2 ft<sup>2</sup>

Hasta: 317.9 ft<sup>2</sup>

## 2 Habitaciones

Todas las imágenes y renders son ilustrativos y están sujetos a cambios sin previo aviso.  
El mobiliario y la decoración no están incluidos y se ofrecen como extras opcionales.



# 2 Habitaciones + Hab. de Servicio

Todas las imágenes y renders son ilustrativos y están sujetos a cambios sin previo aviso. El mobiliario y la decoración no están incluidos y se ofrecen como extras opcionales.

Interior: 128.69 m<sup>2</sup>

Exterior: 29.762 m<sup>2</sup>

Hasta: 43.26 m<sup>2</sup>

Interior: 1,385.20 ft<sup>2</sup>

Exterior: 320.30 ft<sup>2</sup>

Hasta: 465.70 ft<sup>2</sup>

2 Habitaciones

2.5 Baños

2 Parqueos (25 m<sup>2</sup>)

1 Locker (Disponible a la venta)

1 Habitación de Servicio

Nota: Jacuzzi no está incluido.



# 2 Habitaciones + Rooftop Privado

Todas las imágenes y renders son ilustrativos y están sujetos a cambios sin previo aviso. El mobiliario y la decoración no están incluidos y se ofrecen como extras opcionales.

- 2 Habitaciones + Rooftop Privado
- 2.5 Baños
- 2 Parqueos (25 m<sup>2</sup>)
- 1 Locker (Disponible a la venta)

Interior: 171.85 m<sup>2</sup>  
Exterior: 70.79 m<sup>2</sup>  
Total: 242.64 m<sup>2</sup>  
Interior: 1849.8 ft<sup>2</sup>  
Exterior: 762 ft<sup>2</sup>  
Total: 2611.76 ft<sup>2</sup>

# BENEFICIOS DE SER DUEÑO

*de un pedazo de paraíso en*

## ICON BAY



UBICACIÓN  
ESTRATÉGICA



EXCLUSIVIDAD



EXCEPCIÓN DE  
IMPUESTOS APROBADO  
(CONFOTUR)



MAYOR  
CRECIMIENTO



CERCANÍA  
AL MAR



# El proceso de compra de Icon Bay Luxury Residences consta de varios pasos:

- 1 Reservación:** Para reservar una propiedad en Icon Bay Luxury Residences, el comprador debe enviar USD\$5,000 junto con una identificación y un documento firmado de "Solicitud de Reserva".
- 2 Contrato de Promesa de Compra-Venta:** En un plazo de 30 días, el comprador debe firmar un Contrato de Promesa de Venta, que establece los términos y condiciones de la compra de la propiedad. El comprador también debe proporcionar el 20% del precio de compra como pago inicial.
- 3 Detalles del Contrato de Promesa de Compra-Venta:** Los compradores potenciales y sus representantes legales o financieros deben revisar cuidadosamente el Contrato de Promesa de Compra-Venta antes de firmarlo.
- 4 Firma de Contrato de Promesa de Compra-Venta:** El comprador debe firmar tres copias del Contrato de Promesa de Venta y presentarlas al Patrocinador. Además, el comprador debe proporcionar un cheque certificado o realizar una transferencia bancaria por el 20% del precio de compra como pago inicial.
- 5 Cronograma de Pagos:** Durante el período de construcción, el comprador deberá proporcionar un 30% adicional del precio de compra.
- 6 Pago Final:** A la entrega de la propiedad, el comprador proporcionará el 50% restante del saldo.



# ICON BAY

RESIDENCES

*A un paso menos de tu mejor experiencia.*