

# tabiex

CONSTRUCCIÓN COMPLETA ● VENTA DE MATERIALES ● EXPORTACIÓN



## UN POCO SOBRE NOSOTROS.

Todas las soluciones a tu alcance.  
Situación oficinas y almacén.



Tabiques Extremadura SL nació en 1998 en Cáceres, para ejecutar trabajos de tabiquería y yesos.

A pesar de todos los trabajos y esfuerzos realizados, fue cinco años después, en febrero de 2003, cuando D. Francisco García decidió que, mediante su único mandato, la sociedad creciera y se diera a conocer dentro del mercado.

En marzo de ese mismo año, se creó la mercantil Tabiques García SLU, con la finalidad de ampliar los servicios ofrecidos a sus clientes: introduciendo sistemas de tabiquería de cartón yeso laminado y Sistema Hispalam.

Uno de los mayores logros obtenidos por nuestra empresa fue en 2004, con la creación y desarrollo, a nivel nacional, de Sistema Hispalam.

Uniéndose estas dos empresas, se crea Tabiex Instaladores, que ofrece la experiencia de más de 10 años en el sector de Tabiques Extremadura SL y la innovación de nuevas tecnologías de Tabiques García SLU.

Para dar un completo servicio a nuestros clientes fuimos introduciendo nuevos trabajos a nuestro equipo de profesionales tal y como enlucido de yeso a mano y a máquina, escayolas lisas y de decoración, aislamiento de fachadas y cubiertas, techos térmicos y acústicos y suelos técnicos.

El conjunto que supone contratar en una obra a Tabiex Instaladores, así como el material de primera calidad utilizado, hacen que este conjunto suponga una tranquilidad para su empresa.

Los trabajos de tabique gran formato quedan, con nuestros cajeros y roceros, totalmente terminados para el lucido de yeso y/o trasdosado con placa de cartón yeso laminado.

Tabiex Instaladores ha reunido en un sistema la consistencia, planeidad y calidad del tabique gran formato, con la planeidad y acabado de la placa de yeso laminado. Es un sistema que, por su resistencia, no provoca grietas ni sonidos a hueco. Queda totalmente listo para pintar.

Nuestro trabajo y empeño ha consistido en desarrollar productos que nos haga más cálida la vida en nuestra vivienda para los cuales, con la ayuda de nuestros proveedores, hemos elaborado una amplia gama de soluciones acústicas para la separación de viviendas, tanto en gran formato con nuestra lana Ultracoustic GF (de resistencia acústica de 62dB dBA) como en la placa de yeso laminado.

Para aislamiento en fachadas utilizamos productos de la gama Knauf Insulation, según necesidades, colocados con mortero hidrófugo proyectado, para conseguir las mejores prestaciones acústicas y térmicas.

Para un servicio más ágil y totalmente completo, se crean unas instalaciones de más de 2.000 m<sup>2</sup>, con almacén, exposición y oficinas, destinadas a la venta y suministro de material de construcción a toda España, teniendo su sede en Malpartida de Cáceres.

Por todo ello a día de hoy, ofrecemos a nuestros clientes un amplio abanico de posibilidades, a razón de sus necesidades, tales como: Yesos, Escayolas, PYL en todos sus sistemas, aislamientos térmico - acústicos, impermeabilizaciones, tabiquería gran formato, fachadas autoportantes.

Somos instaladores oficiales de:

**PLADUR® | ALGISS®**



**CERANOR**

TABIQUE  
**hispalam**  
PAREDES y TECHOS

**KNAUFINSULATION**  
*¡Ya es hora de ahorrar energía!*

Cerámica Acústica S.L.   
TABIQUES CERÁMICOS  
**HispaPlano 100%**  
GRAN FORMATO



**SOPREMA**

# Obras ejecutadas

VIVIENDAS REALIZADAS EN ESPAÑA

**+4.493**

## VIVIENDAS RESIDENCIALES

Reformas y ejecución de viviendas completas. Edificios y viviendas unifamiliares.

**+170**

## VIVIENDAS EN PROMOCIÓN

Promoción y construcción completa de diferentes proyectos.

**+53**

## REHABILITACIÓN INSTITUCIONES

Instituciones públicas y privadas. Colegios e institutos. Palacios y Conventos. Hoteles y Hospederías. Ayuntamientos y Sedes Sociales. Administraciones Públicas.

# Obras ejecutadas

VIVIENDAS REALIZADAS EN PANAMÁ

**+15**

**OBRAS DE EDIFICACIONES  
RESIDENCIALES Y  
COMERCIALES**

**+2327**

Promoción y construcción  
completa de diferentes  
proyectos.

**Sistema de albañilería.  
Repello de interiores y  
exteriores proyectados con  
máquinas.  
Puertas y ventanas.  
Tabiquería y pisos de alta  
calidad**



Nuestras obras

### OBRAS EJECUTADAS “CUBIERTAS E IMPERMEABILIZACIONES”

- \* 34 VV MÉRIDA – BADAJOZ - PROGEMISA
- \* 84 VV RES. EL CUARTEL – PLODER UICESA
- \* VV ADOSADA – PLASENCIA – CÁCERES
- \* 41 VV CÁCERES – PROYCONSA
- \* 36 VV MÉRIDA – BADAJOZ – PROGEMISA – PROYCONSA
- \* 113 VV HUERTA DEL CONDE – CÁCERES - PROGEMISA

### OBRAS EJECUTADAS “YESOS Y ESCAYOLAS”

- \* 104 VV CÁCERES – CONSTRUCCIONES MEGO
- \* VV ADOSADAS – TORREOGAZ – CÁCERES – CONSTR. JIMENEZ NEVADO
- \* VV ADOSADAS – ARROYO DE LA LUZ – CÁCERES – REV. Y CONSTR. DRICA
- \* INSTITUTO PÚBLICO – ARROYO DE LA LUZ – CÁCERES – REV. DRICA
- \* RTE LA MINERVA – CÁCERES – CONSTR. JIMÉNEZ NEVADO
- \* FACULTAD POLITÉCNICA CÁCERES – CONSTR. LUSERCÓN
- \* Y UN LARGO ETCÉTERA DE VIVIENDAS.

### OBRAS EJECUTADAS CON SISTEMA HISPALAM (GRAN FORMATO + PYL)

- \* 28 VV EDIF. DURERO MONTESOL II – CÁCERES - CONSTRUCCIONES CAE, SA
- \* 300 VV POL. LAS ABADÍAS – MÉRIDA (BADAJOZ) – CONISMASA
- \* 78 VV – BADAJOZ – CONSTRUCCIONES NIVEL 7
- \* 61 VV CIUDAD VALDELUZ – GUADALAJARA – GTM
- \* 12 VV MÉRIDA (BADAJOZ) – SAN ANTÓN DOCE
- \* 54 VV GUADAJARA – GRUCASA
- \* EDIF. SOROLLA – CÁCERES – CONSTRUCCIONES CAE, SA
- \* 11 VV AGUAS VIVAS – CÁCERES – CORREA CARBALLO
- \* INSTITUTO RIBERA DEL FRESNO – BADAJOZ – KANTRILA
- \* 51 VV EDIF. LAS FUENTES – ÁVILA – ARQUIS
- \* EDIFICIO ARISTOTELES – BAJADOZ – ORTAMA
- \* EDIFICIO PITÁGORAS – BADAJOZ – ORTAMA
- \* EDIFICIO MILAGROS – BADAJOZ – ORTAMA
- \* RESIDENCIAL VISTA HERMOSA – CONSTRUCCIONES JIMÉNEZ NEVADO

OBRAS EJECUTADAS CON TABIQUERÍA GRAN FORMATO Y/O SISTEMAS PYL:

OBRA RESIDENCIAL:

- \* 17 VV CÁCERES – RC OBRAS, SA
- \* 10 VV ALBURQUERQUE – BADAJOZ – CONSTR. ABREU SA
- \* 6 + 8 VV CÁCERES – CONSTR. SEBASTIÁN CARO SL
- \* 6 VV GUADALUPE – CÁCERES – CONSTR. ABREU SA
- \* LOCAL CENTRO COM. RUTA PLATA – CÁCERES – CONSTR. ABREU SA
- \* 1 VV ADOSADA CERES GOLF – CÁCERES – CONSTR. SAFRANJA SL
- \* 6 VV CALLE CARRERAS – CÁCERES – CONSTR. SAFRANJA SL
- \* VIVIENDAS ALMOHARÍN – CÁCERES – CONSTR. SAFRANJA SL
- \* FARMACIA ANTONIO HURTADO – CÁCERES – REDMAN
- \* ASOCIACION ELECTRICISTAS - CÁCERES – CONSTR. ABREU SA
- \* FARMACIA PINILLA – CÁCERES – REDMAN
- \* BURGER KING – BADAJOZ – REDMAN
- \* NAVE INDUSTRIAL LAS ARENAS – MALPARTIDA DE CC – CÁCERES – A&A REH.
- \* 1 VV NAVALMORAL DE LA MATA – CÁCERES – CONSTR. LOANSE SL
- \* 120 VV MIAJADAS – CÁCERES – FERROVIAL AGROMAN
- \* 15 VV CASAR DE CÁCERES (CÁCERES) - PGO
- \* 36 VV MÉRIDA – BADAJOZ – BOLAÑOS Y PLAZA
- \* 12 VV HERRERUELA – CÁCERES – ESCIESA
- \* EDIFICIO DALÍ – CÁCERES – CONSTRUCCIONES CAE, SA
- \* 552 VV MONTEALTO – MÉRIDA (BADAJOZ) - DYCEX Y VIASSA
- \* 138 VV INFANTA ISABEL – CÁCERES – PLODER UICESA
- \* 31 VV POL. MALTRAVIESO – CÁCERES – CONSTRUCCIONES VICARMA

- \* 16 VV EDIF. TAKOTA – CÁCERES – PLODER UICESA
- \* RESIDENCIAL MACONDO – CÁCERES – CONSTRUCCIONES INIEX, SA
- \* 97 VV EL PERÚ – CÁCERES – PLODER UICESA
- \* 50 VV ARENAS DE SAN PEDRO (ÁVILA) – PROIN ARENAS
- \* 126 VV RES. EL RODEO – CÁCERES – NORIEGA
- \* 100 VV MÉRIDA (BADAJOZ) – ORAMBA
- \* 54 VV INFANTA ISABEL – CÁCERES – CONISMASA
- \* 100 VV ALMENDRALEJO (BADAJOZ) – RESCON
- \* 45 VV CANDELEDA (ÁVILA) – LOANSE
- \* 30 VV MEJOSTILLA – CÁCERES – MOLIHER
- \* 35 VV VILLARES DE LA REINA – SALAMANCA – LAHOZ SOTO
- \* 50 VV CÁCERES – ORAMBA
- \* 60 VV CANDELEDA (ÁVILA) – PROIN ARENAS
- \* 100 VV NAVALMORAL DE LA MATA (CÁCERES) – ÁLVAREZ ROSAS
- \* 30 VV POL. SAN ANTÓN – CÁCERES – FERROVIAL AGROMAN
- \* RESIDENCIAL CIUDAD JARDÍN – PLASENCIA (CÁCERES) – MAGENTA
- \* 50 VV LA CAÑADA – CÁCERES – RC OBRAS
- \* URB. LA DATA – PLASENCIA (CÁCERES) CONSTRUCCIONES MOLIHER
- \* 70 VV ISLA CRISTINA (HUELVA) – CONISMASA
- \* 70 VV MONTEHERMOSO (CÁCERES) – CONSTRUCCIONES MEGO
- \* 40 VV SEVILLA LA NUEVA (MADRID) – ALVAREZ ROSAS
- \* 12 VV TORREORGAZ – CÁCERES – RC OBRAS
- \* 50 VV DON BENITO (BADAJOZ) – MAGENTA
- \* RESIDENCIAL VEGAS DEL MOCHO – CÁCERES – INIEXSA
- \* EDIFICIO IBERIA – CÁCERES – INIEXSA
- \* UNIFAMILIARES LA ZARZA – BADAJOZ – KANTRILA
- \* 70 VV POL. MALTRAVIESO – CÁCERES – VICARMA

- \* 104 VV RIBERA DEL MARCO – CÁCERES – CONSTR. MEGO
- \* 85 VV ARENAS DE SAN PEDRO – ÁVILA – DOVELA
- \* 37 VV ZAFRA – BADAJOZ – MOLQUESA ZAFRA
- \* 84 VV RESIDENCIAL EL CUARTEL – CÁCERES – PLODER UICESA
- \* 175 VV CALZADA ROMANA – MÉRIDA (BADAJOZ) – PLODER UICESA
- \* 24 VV EDIF. ALTAIR – CÁCERES – MAGENTA
- \* 20 VV EDIF. MONFRAGÜE – CÁCERES – MOLQUESA CÁCERES
- \* VIVIENDAS VARIAS EN SORIHUELA, CANTAGALLOS, BARCO DE ÁVILA Y BÉJAR (SALAMANCA) MARIANO CASTRO.
- \* 43 VV ALCUÉSCAR – CÁCERES – ELGIRA Y SÁNCHEZ
- \* 90 VV EL RODEO – CÁCERES - MAGENTA
- \* EDIFICIO NARBÓN – CÁCERES – PROM. NUEVA VIDA
- \* VV MONTANCHEZ – CÁCERES – SAFRANJA
- \* 6 VV MONTÁNCHÉZ – CÁCERES – JUAN LUENGO
- \* 6 VV UNIF. ALCALÁ DE HENARES – MADRID – RAFAEL CASAS
- \* 15 VV UNIF. RESIDENCIAL MONTESOL – CACERES – PROCARO
- \* 17 VV UNIF. RESIDENCIAL MONTESOL – RC OBRAS, SA
- \* 180 VV COLABORACION CON COTA COSLADA
- \* 77 VV VALDELUZ, GTM
- \* 125 VV MÉRIDA – ACCIONA

#### OBRA PÚBLICA:

- \* REDES Y PAVIMENTACIONES HERRERUELA – DIPUTACION CÁCERES
- \* GEOPARQUE – CAÑAMERO – CONSTR. MEGO
- \* HOSPITAL SAN PEDRO DE ALCÁNTARA – CÁCERES- FERROVIAL
- \* COMANDANCIA DE LA GUARDIA CIVIL – CÁCERES – ACCIONA

- \* INSTITUTO PÚBLICO EN TALAYUELA – CÁCERES – MAGENTA
- \* INSTITUTO SEGURIDAD SOCIAL – CÁCERES – ACCIONA
- \* CENTRO DEPORTIVO Y GUARDERÍA – MÉRIDA (BADAJOZ) – DYCEX
- \* FACULTAD DE MAGISTERIO DE LA UNIVERSIDAD DE EXTREMADURA – NECSO (PREMIO GOLDEN GYPSUM POR LA CALIDAD DE LOS TRABAJOS EN GRANDES ALTURAS)
- \* PLANTAS TERMOSOLARES EN ALVARADO Y LA GARROVILLA – BALZOLA, SA
- \* NUEVO PARQUE MAQUINARIA MINISTERIO DE FOMENTO – CACERES – MAGENTA
- \* REALIZACIÓN DE DIVERSAS TIENDAS - MERCADONA

#### REHABILITACIÓN:

- \* PALACIO DE CONGRESOS DIPUTACIÓN DE CÁCERES – MOFEXSA
- \* PALACIO OBISPO GALARZA – CÁCERES – CONSTRUCCIONES CAE, SA
- \* PALACIO JUSTICIA – CÁCERES – ACCIONA
- \* CONVENTO MARGALLO – CÁCERES – ABREU
- \* HOTEL MELIÁ – CÁCERES – ABREU
- \* HOSPEDERIA VALLE DEL AMBROZ – ABREU
- \* EDIFICIO TESORERIA SEGURIDAD SOCIAL – CÁCERES – ACCIONA
- \* COLEGIO DIOCESANO – CÁCERES – CONSTR. ABREU
- \* UNIVERSIDAD PROFESORADO – CÁCERES
- \* RESTAURANTE LA MAFIA – CACERES
- \* RESTAURANTE CASA DEL SOL – CACERES
- \* RESTAURANTE VOLAPIÉ - CACERES

- OBRAS EJECUTADAS COMO PROMOTORAS Y CONSTRUCTORA -

- \* 13 VV AVDA. LAVANDERAS – CACERES – PROMOTORA Y CONSTRUCTORA: PROVIAMI
- \* 9 VV RESIDENCIAL SAN ANTONIO – MALPARTIDA DE CÁCERES – PROMOTORA Y CONSTRUCTORA: PROVIAMI
- \* 9 VV EDIFICIO PANAMÁ – CACERES – PROMOTORA Y CONSTRUCTORA: CERES INTERNATIONAL TRADE
- \* 4 VV EDIFICIO GÓMEZ BECERRA – CACERES – PROMOTORA VESTA, CONSTRUCTORA: PROVIAMI
- \* 26 VV EDIFICIO DON MIGUEL – CACERES – PROMOTORA COMPRA CENTRALIZADA, CONSTRUCTORA PROVIAMI.
- \* 26 VV EDIFICIO DON FAUSTINO – CACERES – PROMOTORA COMPRA CENTRALIZADA, CONSTRUCTORA PROVIAMI.
- \* 36 VV EL MIRADOR DE CÁCERES – CACERES – PROMOTORA CACEREÑA DE OBRAS, CONSTRUCTORA: CERES INTERNATIONAL TRADE SL.
- \* 6 VV RESIDENCIAL BETONIA BALAT FASE 1 – CÁCERES

- OBRAS EN EJECUCIÓN COMO PROMOTORAS Y CONSTRUCTORA -

- \* 12 VV EDIFICIO BALBOA – CÁCERES
- \* 12 VV BARRIONUEVO – CÁCERES
- \* 6 VV RESIDENCIAL BETONIA BALAT FASE 2 – CÁCERES
- \* 6 VV RESIDENCIAL CALZADA DE LA QUINEA - CÁCERES
- \* 6 VV RESIDENCIAL MIRADOR DE LA ESMERALDA - CÁCERES



---

## FOTOS

Nuestras promociones más actuales.

---





# Viviendas, garajes, oficinas y local comercial.

**CALLE GÓMEZ BECERRA 11,  
CÁCERES**

Edificio Inaugurado por la Excm.  
Alcaldesa de la ciudad de Cáceres.

---

# RESIDENCIAL BETONIA BALAT

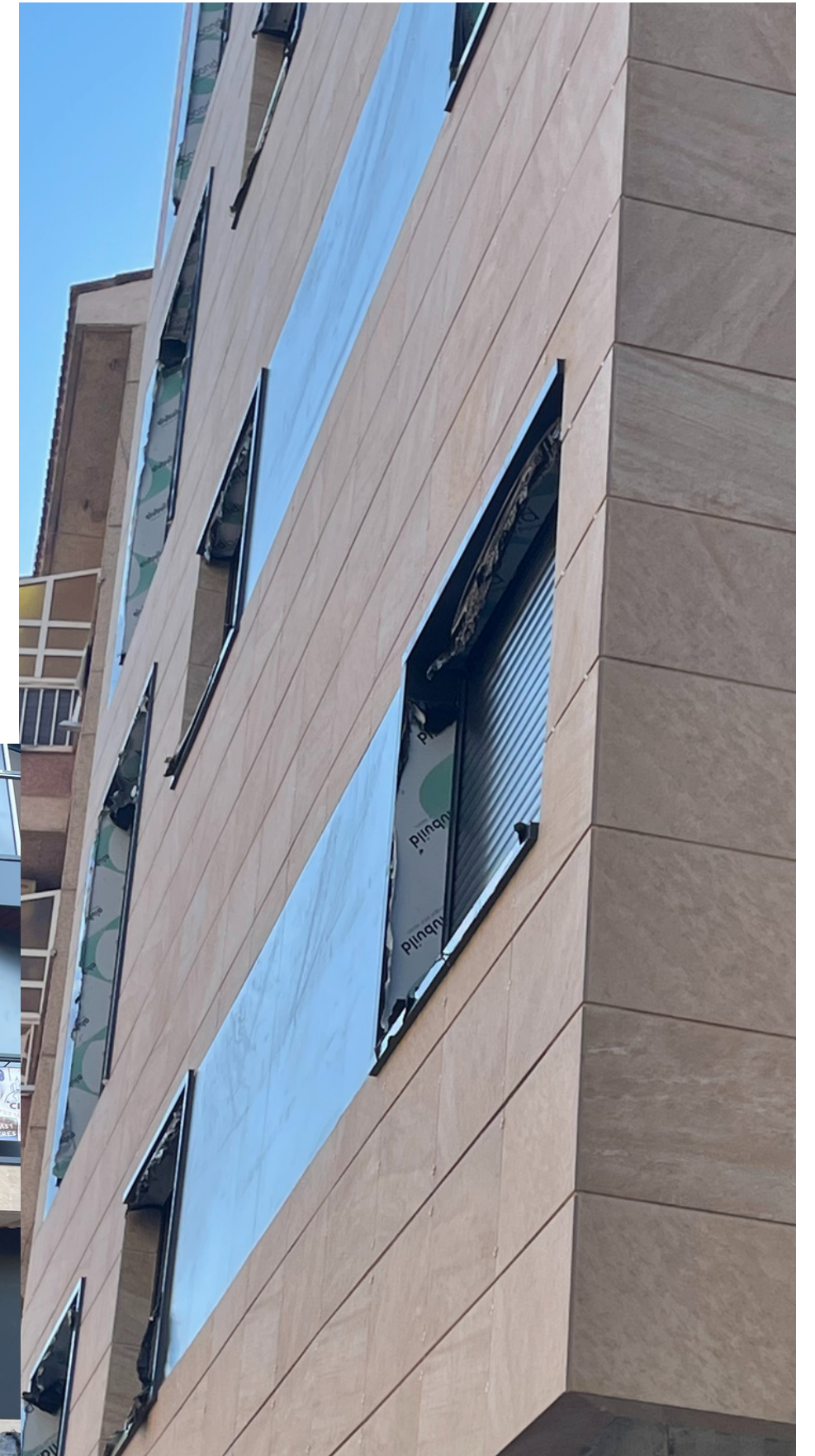
6vv Unifamiliares, Fase 1.





## EDIFICIO BALBOA

12 viviendas y 24 garajes,  
en Cáceres.





6VV RESIDENCIAL BETONIA BALAT

FASE 2



# SATE Edificio Greenhouse

PANAMA CITY





## EDIFICIO SIGNATURE

Panama City.





## TABIQUES EXTREMADURA SLU

Oficinas:

Calle Gómez Becerra 11, planta 1 -  
Cáceres

Almacén:

Polígono Las Arenas, parcela k1 -  
Malpartida de Cáceres (Cáceres)

[www.tabiex.com](http://www.tabiex.com)

[administracion@tabiex.com](mailto:administracion@tabiex.com)



+34 927.16.41.00